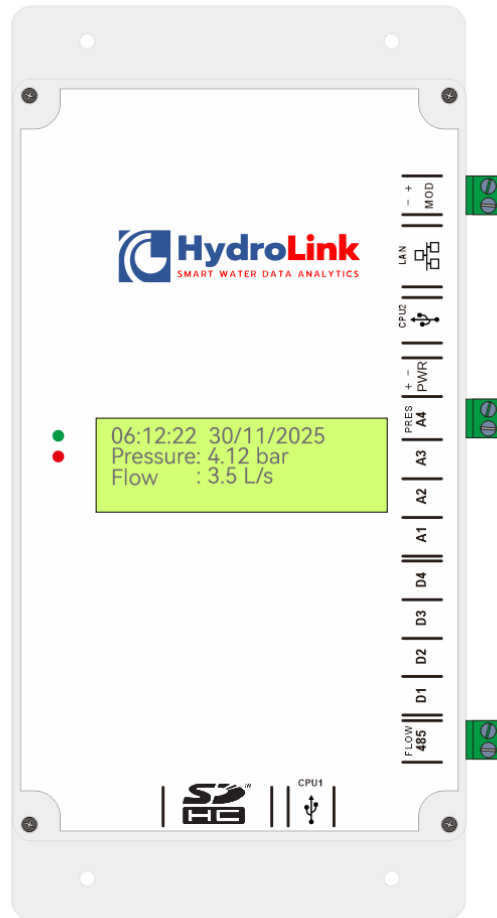


DATA LOGGER HYDRO LINK

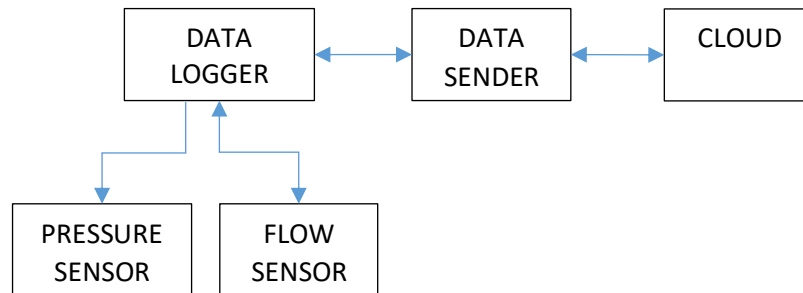


CV PCB EXPRES

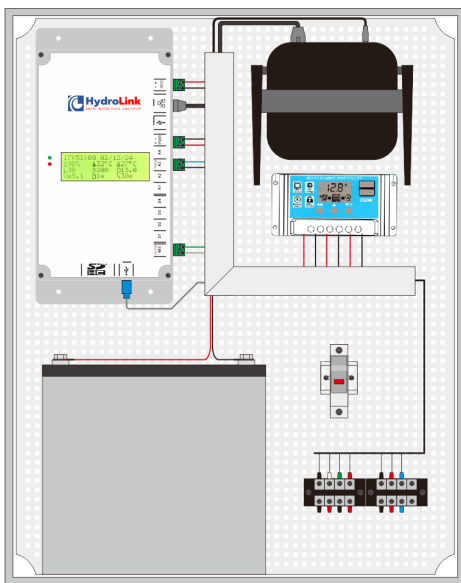
Jl. Papandayan no 3B Sinduharjo Ngaglik Sleman Yogyakarta
pcbjogja.com

A. Overview

HydroLink Adalah sebuah alat yang dapat melakukan pencatatan data, menyimpan dan mengirimkan data ke server. HydroLink dapat bekerja *stand alone* atau hybrid, baik jaringan internet maupun jaringan kelistrikan. HydroLink memiliki 4 digital input dan 4 analog input yang dapat digunakan untuk berbagai keperluan. Secara khusus penggunaan di PDAM dapat digunakan untuk memantau tekanan air dalam pipa dan kecepatan aliran dengan metode *contackless* menggunakan ultrosonic Flow sensor. Berikut adalah diagram blok Hydrolink:

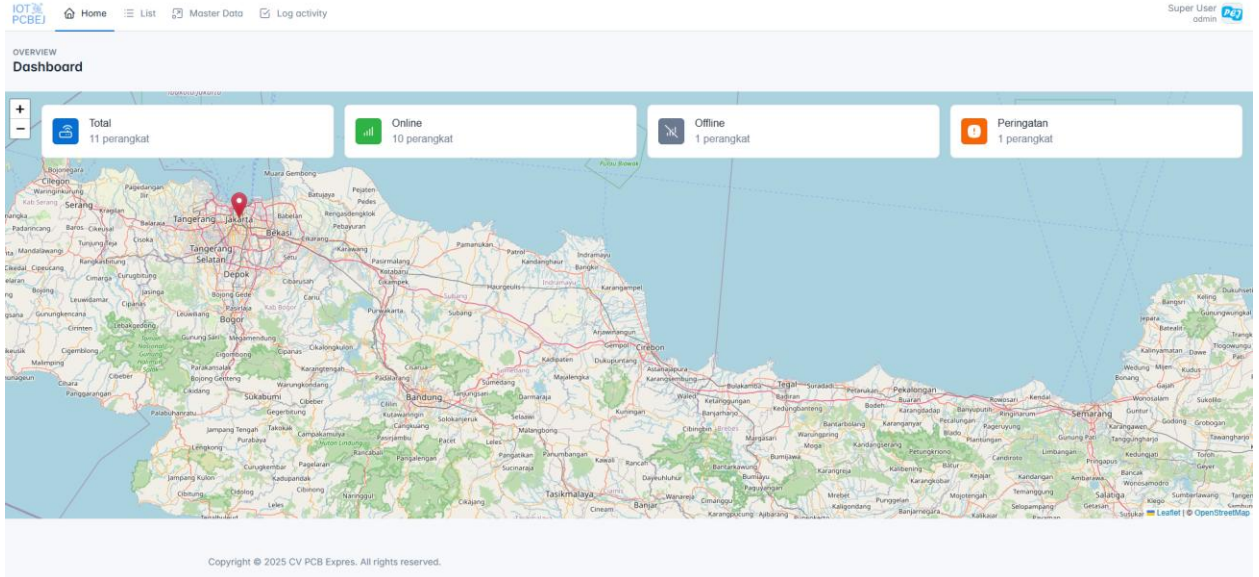


Teknologi yang digunakan hydrolink menggunakan double *controller* 32 dan 8 bit, LX6 *Microprocessor* 120MHz yang dilengkapi sistem pengaman watchdog. HydroLink memiliki slot memory 32Gb. Pengiriman data menggunakan system hybrid, LAN 100Mbps dan Wifi 2.4Ghz yang bekerja secara perampingan dan dapat menggunakan berbagai provider GSM. Berikut adalah susunan Box panel HydroLink:



Box panel ini akan terhubung ke sensor dan terhubung ke panel surya sebagai catu daya. Apabila tersedia PLN dapat pula di hubungkan ke jaliur kelistrikan existing.

HydroLink dapat bekerja secara Offline maupun online. Apabila Online hasil pengamatan dapat di pantau secara langsung di dashboard atau dapat pula diintegrasikan dengan dashboard ekternal secara realtime. Berikut contoh tampilan dashboard HydroLink:

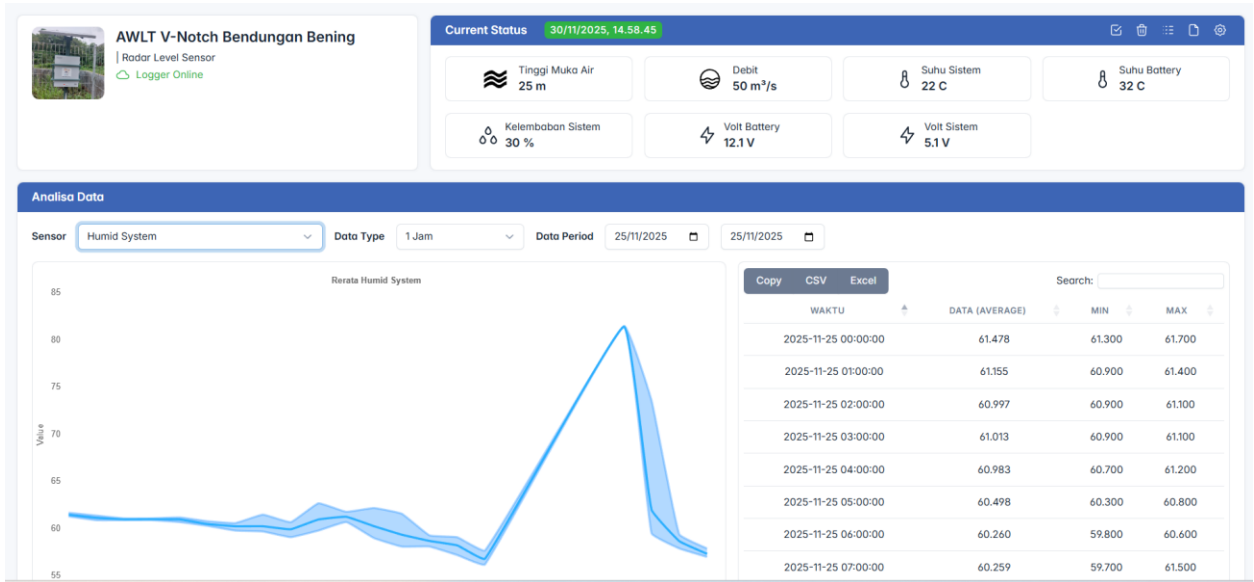


Berikut ini tampilan list perangkat:

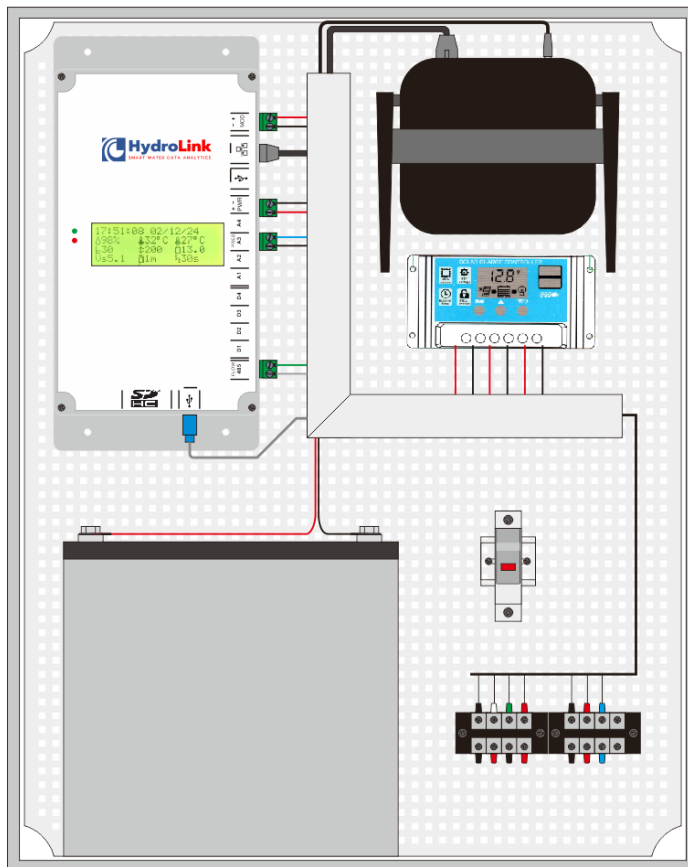
The 'List' page displays a table of device data for 'Ketinggian Air' (Water Level). The table includes columns for device ID, last online time, and various sensor readings.

DEVICE ID	LAST ONLINE	DEBIT	WATER LEVEL	JARAK SENSOR DENGAN DASAR	SUHU SYSTEM	HUMID SYSTEM	SUHU BATTERY	VOLTAGE BATTERY	VOLTAGE SYSTEM	VOLTAGE 3V3	ARUS	TYPE	CODE	ERROR
D001	2025-11-30 14:58:45	50	25	100	22	30	32	12.1	5.1	3.3	0.1	1	0	0000
D002	2025-11-30 14:58:50	50	25	100	22	30	32	12.1	5.1	3.3	0.1	1	0	0000
D003	2025-11-30 14:58:53	50	25	100	22	30	32	12.1	5.1	3.3	0.1	1	0	0000
D004	2025-11-30 14:58:55	50	25	100	22	30	32	12.1	5.1	3.3	0.1	1	0	0000
D005	2025-11-30 14:58:57	625	25	100	22	30	32	12.1	5.1	3.3	0.1	1	0	0000
D006	2025-11-30 14:59:00	50	25	100	22	30	32	12.1	5.1	3.3	0.1	1	0	0000
D007	2025-11-30 14:59:03	50	25	100	22	30	32	12.1	5.1	3.3	0.1	1	0	0000
D008	2025-11-30 14:59:05	50	25	100	22	30	32	12.1	5.1	3.3	0.1	1	0	0000

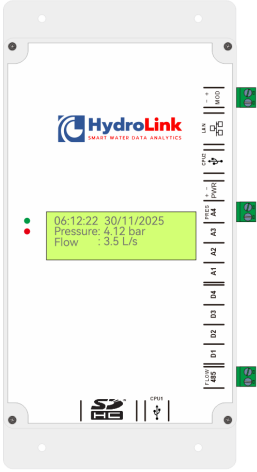

Contoh detail tampilan :






Penyimpanan data dapat di atur sesuai kebutuhan antar 1~60 menit. Data yang tersimpan di dashboard dapat langsung di unduh dalam format CSV atau PNG.



B. Spesifikasi

No	Spesifikasi Perangkat	Gambar
1	<p>DATA LOGGER</p> <ul style="list-style-type: none"> - Processor: 32-bit LX6 Microprocessor & 8-bit Microprocessor - Clock frequency up to 120 MHz - Wi-Fi & LAN connectivity - 4 Digital Inputs - 4 Analog Input - RS485 - Internal Voltage monitoring - LCD Display 20x4 Character - RTC Auto Update - Analog Watchdog System - Slot SDHC & SDCard 32GB - Interval sendData 1 minutes to 1 hour. - Setup Device jarak jauh - CSV File Format Data - Menu Integrasi Data dengan external server - Dimensi 240x120x75mm 	
2	<p>ROUTER GSM 4G LTE</p> <ul style="list-style-type: none"> - 4G Cartgory : LTE CAT.4 - Interface : 1 x 10/100 Mbps LAN/WAN Port 1 x 10/100 Mbps LAN Port 1 x Nano SIM Card Slot - Wi-Fi & LAN 4G/3G Signal strength(3 Bars) - Dimensions (L*W*H :116*95*26mm) - Weight : About 134g - Power supply : Output power:DC9V=0.6A 5V=1A 	
3	<p>PANEL SURYA 100 WP</p> <p>Spesifikasi:</p> <ul style="list-style-type: none"> - Model : MS100M-39// GH100M-39 - Rated Maximum Power (Pm) : 100W - Tolerance : 0 ~+/-5% - Voltage at Pmax(Vmp) : 22,62V 	

	<ul style="list-style-type: none"> - Current at Pmax (IMP) : 4,43A - Open - Circuit Voltage (Voc) : 26,01V - Short - Circuit Current (Isc) : 4,64A - Normal Operating Cell Temp (NOCT) 47+/- 2C - Maximum Series Fuse Rating 10A - Operating Temperature -40 to + 85C - Application Class : Class A - Fire Safety Class :Class C - Cell Technology : Mono-Si - Weight : 5,78 KG - Dimension (mm) : 760 x 670 x 30 mm 
<p>4</p> <p>SOLAR CARGER 12 VOLT 10 AMPER</p> <ul style="list-style-type: none"> - Tampilan LCD dengan grafik symbol - Ukuran 13.3 cm x 7 cm x 3.3 cm - Cara pengoperasian yang mudah, tersedia user manual dalam bahasa inggris - 12V/24V (otomatis mendeteksi tegangan yang sesuai) - Intelligent PWM charge mode - Dapat mengatur voltase charge-discharge sesuai jenis aki/baterai - Dapat mengatur mode pengoperasian beban/load - Dapat mengatur jenis aki/baterai yang dipakai sehingga lebih awet - Proteksi aki/baterai dari temperatur yang berlebih - Proteksi tegangan terendah aki/baterai sehingga lebih awet - Dual USB 5V output. 	
<p>5</p> <p>BATERAI VLRA 12 VOLT 33 AH</p> <ul style="list-style-type: none"> - Nominal Voltage 12V - Nominal Capacity 33Ah - Dimension Length = 195 mm - Width = 130 mm - Height = 166 mm - Total Height (with Terminal) = 170 mm - Approx. Weight Approx ± 9.56 Kg - Terminal T6/T12 	

<p>6</p>	<p>FLOW SENSOR</p> <p>Working Environment Main Unit Transducer Protection Level IP67 IP68 Humidity 85%RH Temperature -20~60 -30~160</p> <p>Basic Parameters Accuracy 1% Velocity range 0~10m/s, Bi-directional measurement Pipe size DN32~DN6000mm Temperature -30~160 Type of liquid Single liquid can transmit ultrasound, such as water, sea water, sewage, oil, alcohol, etc. Pipe material Steel, stainless steel, cast iron, copper, PVC, aluminum, glass steel, etc. Liner is allowed. Interface RS485, support MODBUS Power supply DC8~36V or AC85~264V</p>	
<p>7</p>	<p>SENSOR PRESURE</p> <p>Working Voltage: 5.0 VDC Output Voltage: 0.5-4.5 VDC Working Current: <=10 mA Working Pressure Range: 0- Sesuai pilihan type sensor Working TEMP. Range: 0-85 'C Storage Temperature Range: 0-100 'C Measuring Error:-+ 1.5 %FSO Temperature Range Error:-+ 3.5 %FSO Response Time: <=2.0 ms</p>	
<p>8</p>	<p>BOX PANEL</p> <ul style="list-style-type: none"> - Dimensi ukuran 400 x 500 x 200 mm. - Warna : Abu-abu. - Material Box: ABS (Acrulonitrile Butadiene Styrene) 	

C. Lampiran

Contoh installasi:



Logger AWLR Perum Jasatirta



Logger Hygrometer Musium



logger BCA



Logger Gempa dan Cuaca Vulkanologi



Logger Gempa BNPB



Logger data layanan Perawat di RS

D. Informasi Penyedia

CV PCB Expres adalah Perusahaan yang fokus pada layanan *data logger & telemetry system*. Kami sudah beroperasi sejak tahun 2021, dengan pengguna peralatan data logger kami:

1. PT Bank BCA
2. Museum Sonobudoyo
3. PERUM JASATIRTA
4. BBWS
5. Vulkanologi
6. BNPB
7. RS Maguan Husada
8. RS Dharmayu
9. RSUD Aisyah Ponorogo
10. RS Harjolutito
11. RS Bhayangkara POLDA DIY

Kontak perusahaan:

Nama: CV PCB EXPRES

Alamat : Jl Papandayan no 3B Sinduharjo Ngaglik Sleman Yogyakarta

Web: pcbjogja.com

Email: pcbej1@gmail.com

HP/WA: 085-6432-87760

Note : Dapat melakukan permintaan demo produk dengan menghubungi melalui no WhatsApp (tidak dipungut biaya **)